



OPTIMA 750

750VA / 400 W

NO-BREAK CON REGULADOR INTEGRADO

ENTRADA

Voltaje: 127 Vca 60 Hz

Consumo de energía: 7 A

SALIDA

Tensión de salida en modo batería: 120 Vca +/-10%

Tiempo de transferencia: 2-6 ms

Tipo de onda: Tipo cuasisenoidal

BATERÍA

Tipo y número: 12 Vcc / 7 Ah

Tiempo de carga: 8 horas para 90% de carga

FÍSICA

Número de tomas: 6 tipo NEMA 5-15R

Número de tomas reguladas y respaldadas: 6 tomas

Protección de línea: RJ11 y RJ45

Software de monitoreo: Sí

Indicadores visuales: LED

Protección contra sobrecarga: Breaker Térmico

Dimensiones: 84 x 159 x 252 mm

Peso: 4 Kg

Garantía: 3 años en partes y 2 en baterías

MEDIO AMBIENTE

Humedad: 0-90% RH @ 0-40°C (sin condensación)

Nivel de ruido: >40db

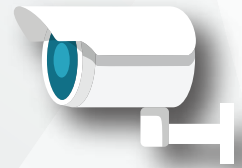
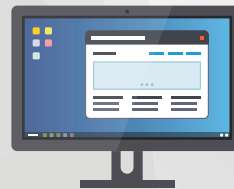
Normas aplicables: NOM 001-SCFI-1993

Altura de operación: 3 000 M sobre el nivel del mar

Temperatura de almacenamiento: -15°C hasta 50°C

Temperatura de operación: 0°C - 40°C

USO RECOMENDADO



Certificado
NOM



6 Tomas reguladas
y respaldadas



3 años de garantía
y 2 en baterías



Indicadores LED



Software de
monitoreo



Puerto RJ11
y RJ45